

# KLIMATYZATORY MOBILNE

## DOMOWE/BIUROWE

 **FRAL**  
RIGHT HUMIDITY ON DEMAND



# FRAL SUPER COOL FSC03

Nowatorskie w konstrukcji urządzenie wielofunkcyjne, mini-klimatyzator przenośny z pompą ciepłą i jednocześnie osuszacz powietrza, oczyszczacz i nawilżacz.

Najmniejszy na rynku klimatyzator, który jest jednocześnie prawdziwym, bardzo wydajnym osuszaczem powietrza, który nie chłodzi pomieszczenia!

Jedyny na rynku klimatyzator, który może stać na zewnątrz i podawać schłodzone powietrze do pomieszczenia rurą o długości do 1,5 mb (wyposażenie opcjonalne - dodatkowa rura 1,5 mb). Zapewnia to zwiększoną efektywność chłodzenia pomieszczenia o ok. 30% i znaczne zredukowanie hałasu!

Urządzenie może działać niezależnie jako nawilżacz powietrza lub jako wydajny oczyszczacz powietrza (wyposażony w filtr HEPA i filtr węglowy).



## PRZYKŁADOWE ZASTOSOWANIA URZĄDZENIA

Pompuje zimne powietrze rurą do przyczepy campingowej – stoi na zewnątrz przyczepy

Stoi w osuszonym pomieszczeniu, całość skondensowanej wody jest odprowadzana do zbiornika wewnętrznego (lub zewnętrznego), urządzenie nie zmienia temperatury w pomieszczeniu!

Stoi w osuszonym pomieszczeniu, całość skondensowanej wody jest odprowadzana do zbiornika wewnętrznego (lub zewnętrznego), zimne powietrze jest odprowadzane rurą na zewnątrz – urządzenie dodatkowo działa jak ogrzewacz o mocy grzewczej 0,9 kW – niezwykle pożądane przy osuszaniu zimnych pomieszczeń (np. po zalaniu)!



## WYPOSAŻENIE

Wyświetlacz LCD i pilot zdalnego sterowania

24 godzinny Timer

2 wstępne filtry powietrza oraz filtr HEPA i filtr węglowy

Kółka jezdne

Rura wylotowa powietrza 1,0 mb. z płaską końcówką wylotową oraz adapter do rury wylotowej zimnego powietrza

## CHARAKTERYSTYKA

2 prędkości wentylatora + Auto

Funkcja Sleep - cicha praca

Auto Restart

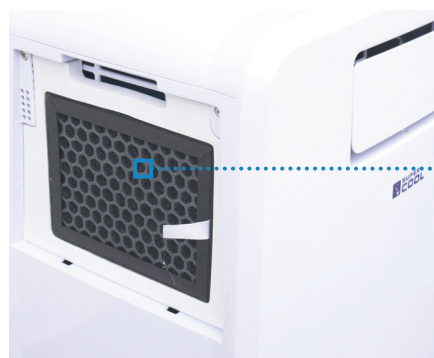
Do nasłonecznionych i gorących pomieszczeń, przystosowany do pracy na zewnątrz pomieszczeń



FILTR HEPA



WYLOT GORĄCEGO POWIETRZA



FILTR WĘGLOWY



WLEW WODY DO NAWILŻACZA

# FRAL SUPER COOL FSC03



## DANE TECHNICZNE

## FSC03

Wydajność chłodzenia (28°C i 55%RH) / Wydajność grzania (18°C i 55%RH)	0,8 kW/ 0,8 kW
Wydajność chłodzenia (28°C i 55%RH) / Wydajność grzania (18°C i 55%RH)	2 730 BTU/ 2 730 BTU
Wydajność osuszania (30°C i 80%RH)	25 litrów/24 godz.
Wydajność nawilżania (20°C i 40%RH)	9,5 litrów/24 godz.
Przepływ powietrza procesowego zimnego - max. - min	150m <sup>3</sup> - 100m <sup>3</sup> /godz.
Przepływ powietrza roboczego	153m <sup>3</sup> /godz.
Czynnik chłodniczy	R134a
Długość rury wylotowej	100 cm, fi 13 cm
Natężenie prądu	1,6 A
Pobór prądu chłodzenie/grzanie	0,307 kW /0,307 kW
Poziom głośności min.- max. (Ciśnienie akustyczne)	46-56 db(A)
Zakres temperatury pracy – chłodzenie/grzanie/ osuszanie	5-32°C/12-30°C/ 12-30°C
Zakres regulacji temperatury chłodzenie/grzanie	17-30°C / stały
Wymiary Szerokość x Głębokość x Wysokość	285x375x500 mm
Wymiary opakowania Szerokość x Głębokość x Wysokość	310x410x510 mm
Zbiornik na wodę	2,6 l
Waga netto/brutto	15,5/16,7 kg
Standard bezpieczeństwa/klasa ochrony IP	CE/IP 2X
Auto Restart	√
Klasa energetyczna	A/A
Gwarancja B2B / B2C	24/36 m-c

# FRAL SUPER COOL FSC13T FSC13TH

Klimatyzator dwururowy SUPER COOL FSC13T/FSC13TH dzięki unikalnej konstrukcji, nie wykorzystuje na własne potrzeby powietrza ze schłodzonego pomieszczenia – w odróżnieniu od tradycyjnych klimatyzatorów typu monoblok. Oznacza to, że całe produkowane zimno wykorzystywane jest wyłącznie do obniżania temperatury w pomieszczeniu. Dzięki temu jego efektywność jest praktycznie taka sama jak stacjonarnych klimatyzatorów typu split, a możliwość zmiany miejsca użytkowania jest zachowana. Dodatkowo zamknięty obieg gorącego powietrza pozwala na cichszą pracę w porównaniu z tradycyjnymi klimatyzatorami typu monoblok. Kompletny zestaw akcesoriów umożliwia również użytkowanie klimatyzatora tylko z jedną rurą gorącego powietrza.

## CHARAKTERYSTYKA

4 tryby pracy: chłodzenie, wentylacja, osuszanie, grzanie (FSC13TH)

3 prędkości wentylatora

Możliwość pracy w konfiguracji dwururowej oraz tradycyjnej

Najcichszy w swojej klasie

## WYPOSAŻENIE

Wyświetlacz LED

Pilot zdalnego sterowania

24 godzinny Timer

Kółka jezdne

Filtry powietrza



## DANE TECHNICZNE

	FSC13T	FSC13TH
Wydajność chłodzenia (28°C i 55%RH)	3,6 kW	3,6 kW
Wydajność chłodzenia (28°C i 55%RH)	12 000 BTU	12 000 BTU
Wydajność grzania (18°C i 55%RH)	-	3,2 kW
Wydajność grzania (18°C i 55%RH)	-	10 900 BTU
Wydajność osuszania (30°C i 80%RH)	73 litrów/24 godz.	73 litrów/24 godz.
Przepływ powietrza - max.	350m <sup>3</sup> /godz.	350m <sup>3</sup> /godz.
Czynnik chłodniczy	R410a	R410a
Długość rury wylotowej	120 cm, fi 13 cm	120 cm, fi 13 cm
Długość rury wlotowej	120 cm, fi 11 cm	120 cm, fi 11 cm
Pobór prądu chłodzenie/grzanie	1,3 kW /-	1,3 kW /1,2 kW
Poziom głośności - max. (Ciśnienie akustyczne)	54 db(A)	54 db(A)
Zakres temperatury pracy – chłodzenie/grzanie	16-32°C/12-32°C	16-32°C/16-27°C
Wymiary Szerokość x Głębokość x Wysokość	345x380x785 mm	345x380x785 mm
Wymiary opakowania Szerokość x Głębokość x Wysokość	475x450x870 mm	475x450x870 mm
Waga netto/brutto	33,3/35,8 kg	35,4/37,6 kg
Standard bezpieczeństwa	CE	CE
Auto Restart	√	√
Klasa energetyczna	A	A/A+
Gwarancja B2B / B2C	24/36 m-c	24/36 m-c

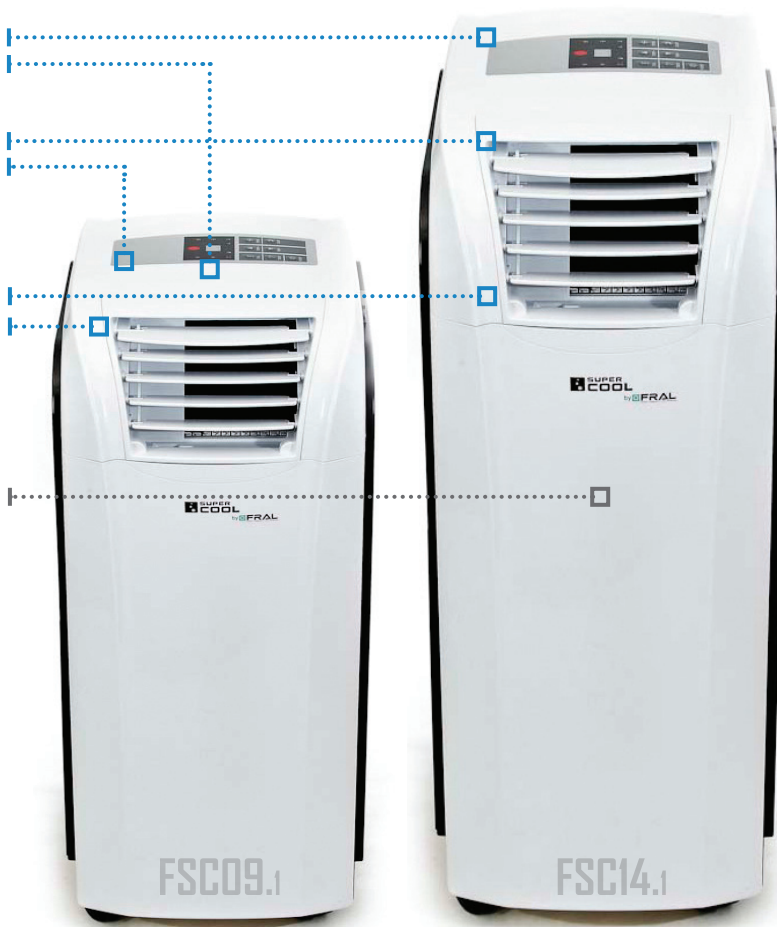
Nowoczesny, bezkonkurencyjny w swojej klasie klimatyzator przenośny z pompą ciepłą i jednocześnie wydajny osuszacz powietrza.

Jedyny na rynku klimatyzator, który można łatwo przekształcić w urządzenie typu Spot Cooler.

Jedyny na rynku klimatyzator tej klasy, który może pracować w bardzo wysokiej temperaturze do 45°C – (wersja Tropik).

Jedyny na rynku klimatyzator, który może stać na zewnątrz i podawać schłodzone powietrze do pomieszczenia rurą przedłużoną do max 4 mb (5 mb dotyczy FSC14.1) - wyposażenie opcjonalne. Skutkuje to zwiększoną efektywnością chłodzenia pomieszczenia o ok. 30% i znacznie zredukowanym hałasem!

Jedyny na rynku klimatyzator, który można przekształcić w urządzenie dwururowe (opcja - wymaga montażu Plenum dotyczy FSC14.1)



## CHARAKTERYSTYKA

- 3 niezależne od siebie tryby pracy: chłodzenie, grzanie, osuszanie
- 3 prędkości wentylatora + Auto
- Auto Restart (po zaniku zasilania)
- Funkcja Sleep - cicha praca
- Przystosowany do pracy w wysokich temperaturach – do 45°- (wersja Tropik)
- Przystosowany do pracy na zewnątrz pomieszczeń - klasa ochrony IP23
- Najwyższa klasa energetyczna - A

## WYPOSAŻENIE

- Wyświetlacz LCD i pilot zdalnego sterowania
- Przyłącze zewnętrznego czujnika temperatury oraz zewnętrznego panelu sterującego wraz z pilotem
- 24 godzinny Timer
- Wi-Fi Ready (wymagany Wi-Fi Remote Control)
- 2 filtry powietrza
- Kółka jezdne
- Rura wylotowa powietrza 1,5 mb z płaską końcówką wylotową, rurka do wody 0,5 mb

## PRZYKŁADOWE ZASTOSOWANIA URZĄDZENIA

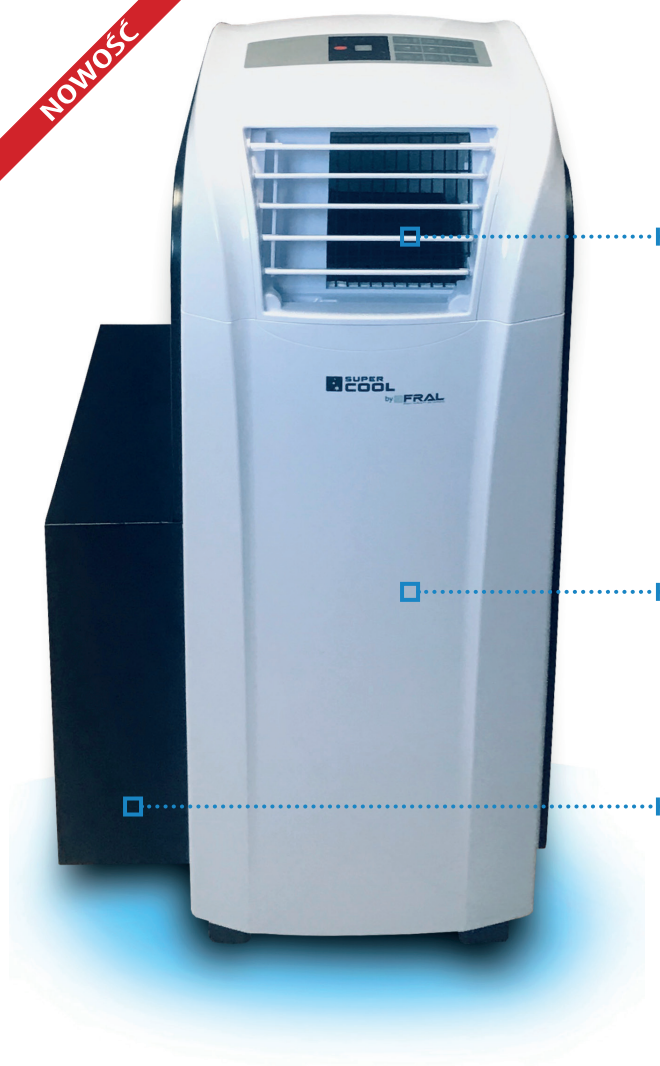
Pompuje zimne powietrze rurą do pomieszczenia – stoi w innym pomieszczeniu lub na zewnątrz np. na balkonie

Stoi w osuszonym pomieszczeniu, całość skondensowanej wody jest odprowadzana do zbiornika zewnętrznego, urządzenie nie zmienia temperatury w pomieszczeniu!

Stoi w osuszonym pomieszczeniu, całość skondensowanej wody jest odprowadzana do zbiornika zewnętrznego, zimne powietrze jest odprowadzane rurą na zewnątrz – urządzenie dodatkowo działa jak ogrzewacz o mocy grzewczej 2,6 / 4,0 kW – niezwykle pożądane przy osuszaniu zimnych pomieszczeń (np. po zalaniu)!



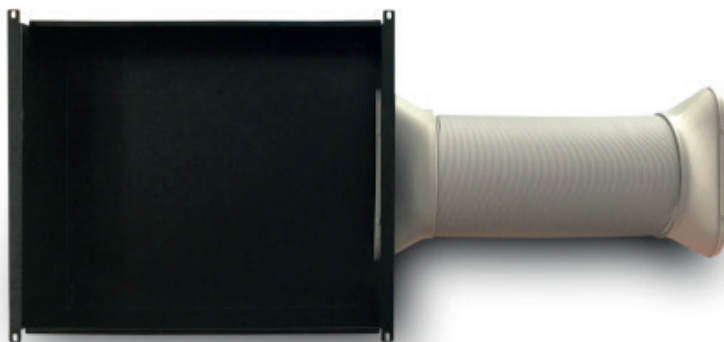
NOWOŚĆ

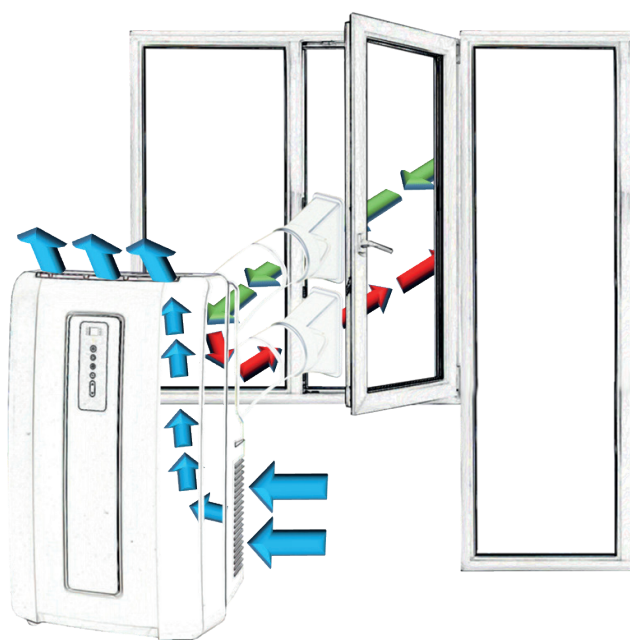


Klimatyzator dwururowy F SC14.1T to wersja modelu FSC14.1 wyposażona w adaptor wlotu powietrza tzw. Plenum. Dzięki unikalnej konstrukcji, nie wykorzystuje na własne potrzeby powietrza ze schłodzonego pomieszczenia. Całe produkowane zimno jest przeznaczone wyłącznie do obniżania temperatury w pomieszczeniu. Efektywność chłodzenia modelu FSC14.1T jest praktycznie taka sama jak stacjonarnej klimatyzacji typu split, a możliwość zmiany miejsca użytkowania jest zachowana. Dzięki zamkniętemu obiegowi gorącego powietrza klimatyzator jest znacznie cichszy od typowego klimatyzatora typu monoblock.

Klimatyzator FSC14.1T można łatwo przekształcić w urządzenie:

- Tradycyjne z jedną rurą wylotową gorącego powietrza
- Spot Cooler z jedną rurą wylotową zimnego powietrza





### Klimatyzator w pomieszczeniu.

#### Instalacja z dwiema rurami.

- Wysoka efektywność – 60% więcej niż w instalacji tradycyjnej. Zbliżona do klimatyzatorów stacjonarnych typu split
- Powietrze do schładzania pobierane z pomieszczenia i wdmuchiwane do pomieszczenia.
- Powietrze procesowe pobierane z zewnątrz i wydmuchiwane na zewnątrz.
- Możliwość uzyskania niższych temperatur wewnątrz pomieszczeń w porównaniu z instalacją z jedną rurą wlotową.

Dotyczy modeli: FSC13T/FSC13TH/FSC14.1T

DANE TECHNICZNE	FSC09.1	FSC14.1	FSC14.1T
Wydajność chłodzenia (28°C i 55%RH)	2,6 kW	4,0 kW	4,0 kW
Wydajność chłodzenia (28°C i 55%RH)	9 000 BTU	14 000 BTU	14 000 BTU
Wydajność grzania (18°C i 55%RH)	2,6 kW	4,0 kW	4,0 kW (bez plenum)
Wydajność grzania (18°C i 55%RH)	9 000 BTU	14 000 BTU	14 000 BTU (bez plenum)
Wydajność osuszania (30°C i 80%RH)	50 litrów/24 godz.	70 litrów/24 godz.	70 litrów/24 godz.
Przepływ powietrza procesowego zimnego - max. - min.	400m <sup>3</sup> - 280m <sup>3</sup> /godz.	480m <sup>3</sup> - 350m <sup>3</sup> /godz.	480m <sup>3</sup> - 350m <sup>3</sup> /godz.
Przepływ powietrza roboczego	400m <sup>3</sup> /godz.	450m <sup>3</sup> /godz.	450m <sup>3</sup> /godz.
Czynnik chłodniczy	R410a	R410a	R410a
Długość rury wylotowej	150 cm, fi 15 cm	150 cm, fi 15 cm	150 cm, fi 15 cm
Natężenie prądu	8 A	8 A	8 A
Pobór prądu chłodzenie/grzanie	1,1 kW /0,95 kW	1,7 kW /1,58 kW	1,7 kW /1,58 kW
Poziom głośności min.- max. (Ciśnienie akustyczne)	48-51 db(A)	48-54 db(A)	48-54 db(A)
Zakres temperatury pracy – chłodzenie/grzanie	5-45°C/8-25°C	5-45°C/8-25°C	5-45°C/8-25°C
Zakres temperatury pracy – osuszanie	8-40°C	8-40°C	8-40°C
Zakres regulacji temperatury chłodzenia	17-30°C	17-30°C	17-30°C
Zakres regulacji temperatury grzania	15-25°C	15-25°C	15-25°C
Wymiary Szerokość x Głębokość x Wysokość	300x526x624 mm	300x550x760 mm	300x550x760 mm
Wymiary opakowania Szerokość x Głębokość x Wysokość	330x560x660 mm	330x580x815 mm	330x580x815 mm
Odprowadzenie wody - bezpośrednio z gorącym powietrzem lub do zewnętrznego zbiornika	√	√	√
Waga netto/brutto	25/27 kg	30,5/32,5 kg	30,5/32,5 kg
Standard bezpieczeństwa/klasa ochrony IP	CE/IP 23	CE/IP 23	CE/IP 23
Auto Restart	√	√	√
Efektywność energetyczna EER/COP	2,74/3,22	2,67/3,14	2,67/3,14
Klasa energetyczna	A/A++	A/A++	A/A++
Gwarancja B2B / B2C	24/36 m-c	24/36 m-c	24/36 m-c

**WYPOSAŻENIE**

Wyświetlacz LCD i pilot zdalnego sterowania z wyświetlaczem	■	■	■
Przyłącze zewnętrznego czujnika temperatury oraz zewnętrznego panelu sterującego	■	■	■
Wi-Fi Ready	■	■	■
Rura wylotowa powietrza 1,5 mb z płaską końcówką wylotową, rurka do wody 0,5 mb	■	■	■
24 godzinny Timer	■	■	■
2 Filtry powietrza	■	■	■
Kółka jezdne	■	■	■
Plenum plus dwie małe spłaszczone końcówki i rura 2 mb	☒	□	■

STANDARD
  OPCJA
  NIEDOSTĘPNE



WYPOSAŻENIE DODATKOWE (OPCJA)	FSC09.1	FSC14.1	FSC14.1T
Adaptor okienny (50-100 cm szer. 10 cm)	<input type="checkbox"/>	<input type="checkbox"/>	<input type="checkbox"/>
Adaptor okienny (50-100 cm szer. 16 cm)	<input type="checkbox"/>	<input type="checkbox"/>	<input type="checkbox"/>
Adaptor okienny (50-150 cm szer. 10 cm)	<input type="checkbox"/>	<input type="checkbox"/>	<input type="checkbox"/>
Końcówka okrągła rury, fi 15 cm	<input type="checkbox"/>	<input type="checkbox"/>	<input type="checkbox"/>
Rura 2 mb fi 15 cm	<input type="checkbox"/>	<input type="checkbox"/>	<input type="checkbox"/>
Rura 4 mb fi 15 cm	<input type="checkbox"/>	<input type="checkbox"/>	<input type="checkbox"/>
Łącznik rur, fi 15 cm	<input type="checkbox"/>	<input type="checkbox"/>	<input type="checkbox"/>
Płaska końcówka rury, 15 cm	<input type="checkbox"/>	<input type="checkbox"/>	<input type="checkbox"/>
Ramka instalacyjna rury w klimatyzatorze	<input type="checkbox"/>	<input type="checkbox"/>	<input type="checkbox"/>
Duża spłaszczona końcówka rury, fi 15 cm	<input type="checkbox"/>	<input type="checkbox"/>	<input type="checkbox"/>
Adaptor do otworu w ścianie	<input type="checkbox"/>	<input type="checkbox"/>	<input type="checkbox"/>
Duża spłaszczona końcówka rury, fi 15 cm	<input type="checkbox"/>	<input type="checkbox"/>	<input type="checkbox"/>
Air Comfort Kit*	<input type="checkbox"/>	<input type="checkbox"/>	<input type="checkbox"/>
Air Sensor Kit**	<input type="checkbox"/>	<input type="checkbox"/>	<input type="checkbox"/>
Filtr węglowy	<input type="checkbox"/>	<input type="checkbox"/>	<input type="checkbox"/>
Uszczelka okienna	<input type="checkbox"/>	<input type="checkbox"/>	<input type="checkbox"/>
Wi-Fi Remote Control	<input type="checkbox"/>	<input type="checkbox"/>	<input type="checkbox"/>
Plenum plus dwie małe spłaszczone końcówki i rura 2 mb	<input checked="" type="checkbox"/>	<input type="checkbox"/>	<input checked="" type="checkbox"/>

\* Air Comfort Kit – Panel sterujący z wyświetlaczem LED wyposażony w czujnik temperatury, pilot zdalnego sterowania i 3 metrowy kabel z wtyczką.

\*\* Air Sensor Kit – moduł pomiarowo-sterujący wyposażony w czujnik temperatury i 3 lub 6 metrowy kabel z wtyczką (Umożliwia sterowanie klimatyzatorem ustawionym na zewnątrz schładzanego pomieszczenia z wewnątrz) (wymagany pilot z wyświetlaczem).

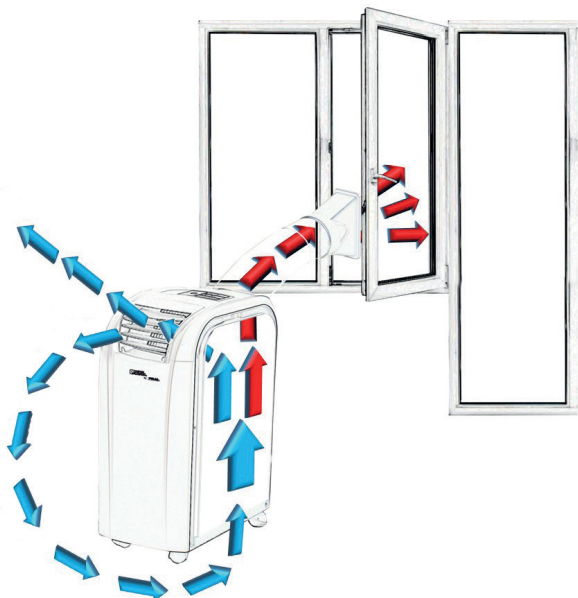
STANDARD     OPCJA     NIEDOSTĘPNE

# KONFIGURACJE

## Klimatyzator w pomieszczeniu. Instalacja tradycyjna z jedną rurą wylotową.

- Powietrze do schładzania pobierane z pomieszczenia i pozostaje w pomieszczeniu.
- Powietrze procesowe pobierane z pomieszczenia i ogrzane wydmuchiwane na zewnątrz.

Dotyczy modeli: FSC03/FSC09.1/FSC14.1/FSC14.1T/FSC13T/FSC13TH



## Klimatyzator na zewnątrz pomieszczenia. Instalacja z jedną rurą wlotową.

- Wysoka efektywność – 30% więcej niż w instalacji tradycyjnej.
- Znacznie obniżony poziom hałasu.
- Powietrze do schładzania pobierane z zewnątrz i wdmuchiwane do pomieszczenia.
- Powietrze procesowe pobierane z zewnątrz i wydmuchiwane na zewnątrz.
- Możliwość uzyskania niższych temperatur wewnątrz pomieszczeń w porównaniu z instalacją tradycyjną.

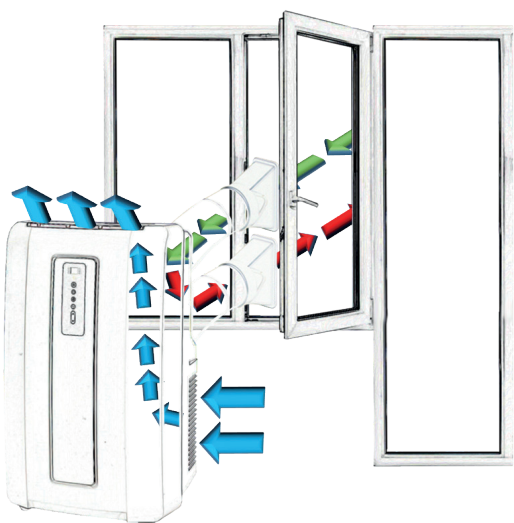
Dotyczy modeli: FSC03/FSC09.1/FSC14.1/FSC14.1T



## Klimatyzator w pomieszczeniu. Instalacja z dwiema rurami.

- Wysoka efektywność – 60% więcej niż w instalacji tradycyjnej. Zbliżona do klimatyzatorów stacjonarnych typu split
- Powietrze do schładzania pobierane z pomieszczenia i wdmuchiwane do pomieszczenia.
- Powietrze procesowe pobierane z zewnątrz i wydmuchiwane na zewnątrz.
- Możliwość uzyskania niższych temperatur wewnątrz pomieszczeń w porównaniu z instalacją z jedną rurą wlotową.

Dotyczy modeli: FSC13T/FSC13TH/FSC14.1T



**UNI-LUX Sp. z o.o.**

ul. Jana Kazimierza 61, 01-267 Warszawa | Telefon: 22 395 60 70 | E-mail: [office@uni-lux.pl](mailto:office@uni-lux.pl) | Web: [www.uni-lux.pl](http://www.uni-lux.pl)